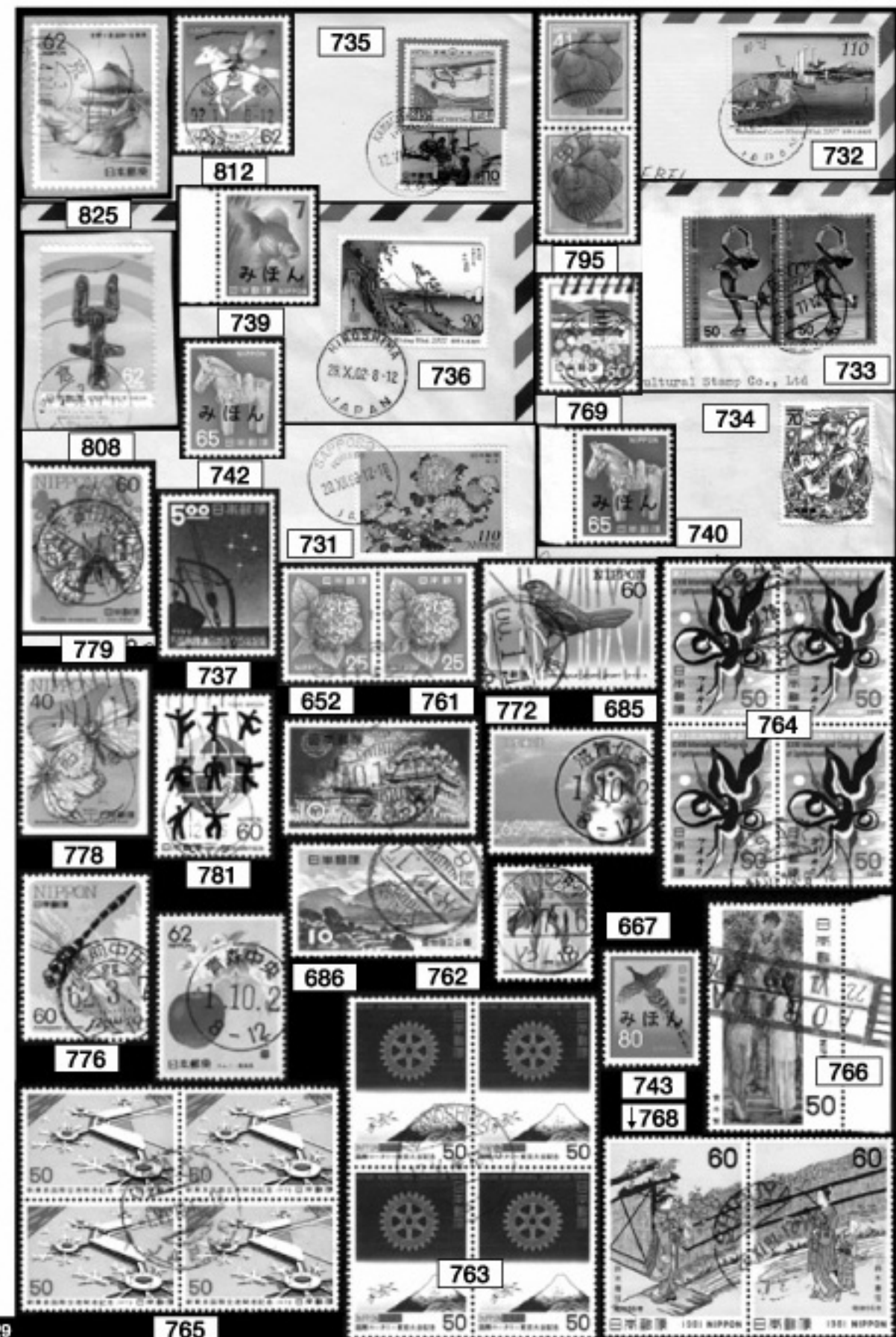


- 270 ● 菊20銭 ● 神田45.6.10 ★★局名少抜け⑨ ……100
- 271 ● 旧高額5円 ● 京都43-10-12 ⑥横 ……100
- 272 ● 田沢旧大正毛紙1銭田政文 ● OSAKA 5.1.35 ④⑩
③赤インク少しみ ……100
- 273 ● 田沢新大正毛紙1銭5厘 ● 福山9.8.16 ④⑩ ……100
- 274 ● 田沢新大正毛紙1銭5厘消印漏れ消印紫色⑨ ……100
- 275 ● 田沢新大正毛紙1銭5厘 ● 新潟11.5.18 ⑨ ……100
- 276 ● 風景2銭原部航空日本の建設は愛国切手で 100
- 277 ● 風景10銭 ● (沖) 網走野座12.4.2-⑥ ……100
- 278 ● 田沢昭和和紙5厘横P ● 福井老松町3.6.30 中央1
印斜シミ2点 ……100
- 279 ● 風景昭和和紙10銭 ● (小倉) 工藤内13.5.1-⑥横 100
- 280 ● 昭和和紙1銭 ● (横須賀) 鎮守府橋内15.3.2-⑨逆 100
- 281 ● 昭和乃木2銭横P ● 長崎面高15.4.4 為替中央1印斜 100
- 282 ● 昭和乃木2銭原部「十月一日国勢調査」 ……100
- 283 ● 昭和水利3銭 ● 局無し 15.11.25 ⑩ ……100
- 284 ● 昭和水利3銭 ● 沖繩本部(1)6.5.31 ⑤少斜 ……100
- 285 ● 昭和水利3銭 ● 定実左山に白点2つ2枚 ……100
- 286 ● 昭和金剛山7銭 ● 下谷西黒門町16.3.11 為替⑩斜 100
- 287 ● 昭和明治神宮8銭 ● 横須賀/元町15.7.4 ⑦ ……100
- 288 ● 昭和陽明門10銭 ● (沖) 網走16.7.8 ⑩斜 ……100
- 289 ● 昭和富士20銭横P ● 大阪福田18.10.17 ⑩斜 100
- 290 ● 昭和巖島神社30銭 ● 青森/駅前16.6.1-⑨少斜 100
- 291 ● 昭和女子工員1銭 ● 四谷19.16.11 ⑨月照 ……100
- 292 ● ☆昭和女子工員1銭目打スレ裏シミ有 ……100
- 293 ● 昭和東郷5銭 ● 大阪中央18.11.1 電信局⑩斜 100
- 294 ● 昭和ワンプン灯台40銭 ● 大阪中央/中央市場内
18.7.12 ⑦横 ……100
- 295 ● 昭和飛燕機5銭定実「主翼に白線」 ……100
- 296 ● 昭和飛燕機5銭刷色「青緑」2枚 ……200
- 297 ● 昭和富士と桜10銭横P ● 下徳富25.7.24 ⑥横 100
- 298 ● 昭和富士と桜10銭 ● 大阪中央25.11.11 ⑨月の11
が右にズレ ……200
- 299 ● 昭和富士と桜10銭「定実」左花群上中央欠損 100
- 300 ● 昭和炭鉱夫50銭「定実」左人物尻に白抜 ……100
- 301 ● 昭和炭鉱夫50銭「定実」左人物足元に白抜 100
- 302 ● 昭和炭鉱夫50銭「定実」左人物背中羽根状白抜 100
- 303 ● 昭和五重塔30銭「定実」1階左に白抜き ……100
- 304 ● 昭和富士1円「定実」左横線に切れ ……100
- 305 ● 昭和清水寺2円 ● 岩手小国21.12.31 ⑦横発月 300
- 306 ● 昭和清水寺2円二重印刷 ● (知立)22.6.17 為替⑩斜 200
- 307 ● 昭和金魚5円 ● 杉並22.6.26 為替⑩オレ筋有 100
- 308 ● 昭和金魚5円「定実」紋章上に下向き ● 白抜 100
- 309 ● 昭和梅花10円国名下線波状 ……100
- 310 ● 昭和前島1円「定実」ハッパ左の横線上方8本目小点12枚 300
- 311 ● 昭和前島1円「定実」額に小点 ……100
- 312 ● 昭和五重塔1.2円 ● 大宝寺(2)3.1.17 ④⑩ ……100
- 313 ● 昭和五重塔1.2円「定実」下飾り右上に突出2枚 100
- 314 ● 昭和初雁4円横P ● 東京元村22.12.10 ⑩横発年 100
- 315 ● 昭和初雁4円 ● 長崎県庁内23.3.23 ⑩斜 ……100
- 316 ● 昭和初雁4円横P ● 落合長崎24.6.25 逆1条局名
少難読裏ウラ写り ……100
- 317 ● 昭和初雁4円「定実」上寸詰まり ……100
- 318 ● 昭和初雁4円「定実」下寸詰まり ……100
- 319 ● 昭和捕鯨5円「定実」尾欠け ● 世田谷22.10.3
為替⑩横発年 ……100

- 320 ● 昭和捕鯨5円 ● 岩手平井貫23.12.14(★★)★少斜 100
- 321 ● 昭和捕鯨10円横P印面に掛かる目打スレ ● 秋田
扇田23.5.2 ⑨ ……100
- 322 ● 昭和捕鯨10円紋章上にガイドライン下転写不足 100
- 323 ● 昭和捕鯨10円全面転写不足 ……100
- 324 ● 昭和数字1.5円 ● 神戸中央26.12.1 横⑩ ……100
- 325 ● 昭和数字1.5円紫色 ● (東京) 中央24.逆位
日付無しエラー ……300
- 326 ● 昭和数字1.5円「定実」左上線テーパー ……100
- 327 ● 昭和清水寺2円横P ● 茨城高萩23.7.14 中央1印
発年「定実」左下枠線欠け ……300
- 328 ● 昭和清水寺2円 ● 松山24.6.13 愛媛県⑨少斜 100
- 329 ● 昭和清水寺2円「定実」上寸詰まり2枚 ……100
- 330 ● 昭和清水寺2円「定実」下寸詰まり2枚 ……100
- 331 ● 昭和清水寺2円「定実」右下枠線欠け2枚 ……100
- 332 ● 昭和捕鯨10円横P ● 最高裁判所内24.5.21 中央1印横 100
- 333 ● 産業農機2円トビ色 ● 渋谷25.12.22 ⑩ ……100
- 334 ● 産業農機2円「定実」下枠線欠け ● 倍野-6.8 ⑦ 200
- 335 ● 産業炭鉱夫5円刷色「濃茶色」 ……100
- 336 ● 産業炭鉱夫5円横P ● 岩手西山/岩手26.12.2 ⑨ 100
- 337 ● 産業炭鉱夫5円トビ色右書 ● 敦賀26.12.4 ⑨ 100
- 338 ● 産業炭鉱夫5円トビ色 ● 八戸26.12.14 ⑩ ……100
- 339 ● 産業炭鉱夫5円黒色 ● 静岡26.12.19 ④⑩ ……100
- 340 ● 産業炭鉱夫5円横P ● 新宿27.1.7 逆1条7逆位エラー 100
- 341 ● 産業炭鉱夫5円「定実」便虫食い2枚 ……100
- 342 ● 産業炭鉱夫5円郵便上の枠線凸凹 ……100
- 343 ● 産業炭鉱夫5円横 ● (葛飾) 29.2.2 ④一部難読 200
- 344 ● 産業印刷女工6円下耳付田 ● 東成26.11.15 ⑩④ 100
- 345 ● 産業炭鉱夫8円 ● 最高裁判所内26.2.7 ⑨ ……100
- 346 ● 産業紡績女工15円「定実」胸に点 ● 名古屋中央31. 200
- 347 ● 産業紡績女工15円「定実」腕に点 ……100
- 348 ● 産業紡績女工15円「定実」テーパー5+ 喉に点2枚 100
- 349 ● 透無前島1円「定実」便右に横線 ……100
- 350 ● 透無前島1円「定実」耳の左に濃茶点 ……100
- 351 ● 透無前島1円「定実」便下に点 ……100
- 352 ● 透無尾長鶏5円輸入年賀印東京中-30.1.1 折線⑦ 100
- 353 ● 透無尾長鶏5円 ● 西成30.4.2-★★★⑧ ……100
- 354 ● 透無尾長鶏5円「定実」メガネ ● 千葉我孫子
28.9.2(2)⑨左下角少RC ……100
- 355 ● 透無尾長鶏5円横P「定実」下右0上に点 ● 小樽
27.10.3 ④ ……100
- 356 ● 透無炭鉱夫8円「定実」右0内に点 ……100
- 357 ● 透無電気が100円横P ● 一宮28.11.17 ⑩横印下潰 100
- 358 ● 旧前島1円タテ書口(岩)国36.シミ有 ……200
- 359 ● 旧前島1円低位置 ● 千歳32.10.31 横④⑩ ……100
- 360 ● 旧前島1円 ● TOKYO 12.X.60 ⑩斜 ……100
- 361 ● 旧前島1円「定実」髪のみだれ ……100
- 362 ● 旧前島1円「定実」本の右下に白点2枚 ……100
- 363 ● 旧犬2円 ● 新潟41.11.7 12-18 ⑨ ……100
- 364 ● 旧鳥3円「定実」リーフリタッチ+肥大リーフ 100
- 365 ● 鷺鷥5円田 ● 仙台中央48.9.13 ★★⑩斜 ……100
- 366 ● 鷺鷥5円 ● 選挙印文字⑩ ……100
- 367 ● 鷺鷥5円 ● 赤坂45.7.31 前8-12 ④⑩ ……100
- 368 ● 壁面10円横田 ● 西陣36.2.2 縦2条 ……100
- 369 ● 姫路城14円横6B ● 東淀川35.⑥.28 横1条 ……100
- 370 ● 金色堂20円 ● 岐阜高田29.6.21 ⑩斜発年 ……100



※画像縮小率は基本的には切手類は80%・エンタ類は60%縮小です。